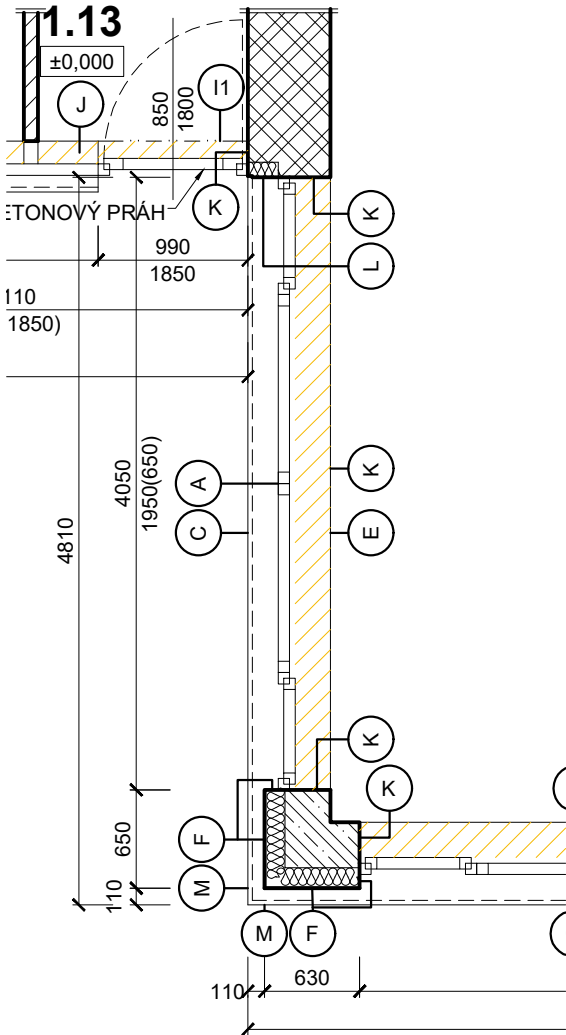
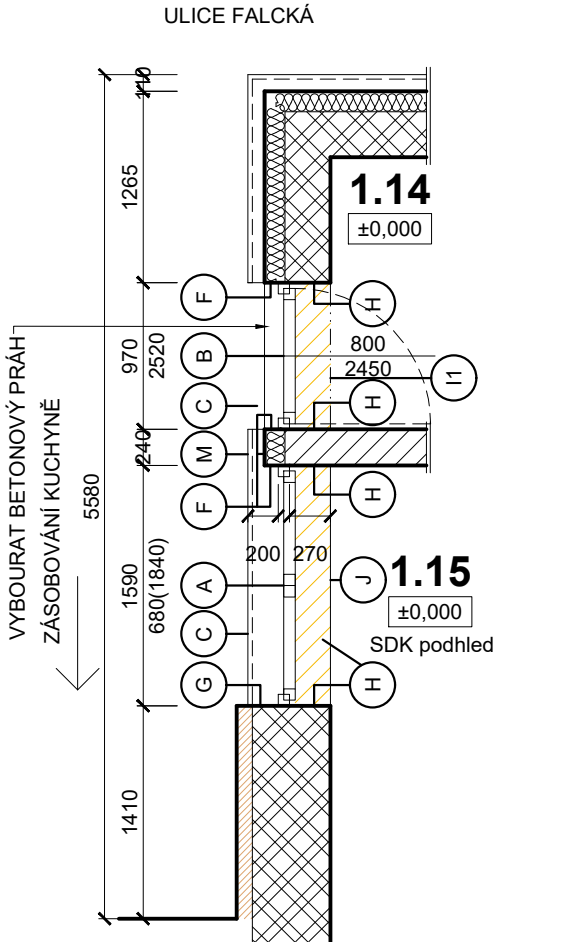


PŮDORYS 1.NP:



POSTUP BOURACÍCH PRACÍ A DEMONTÁŽÍ

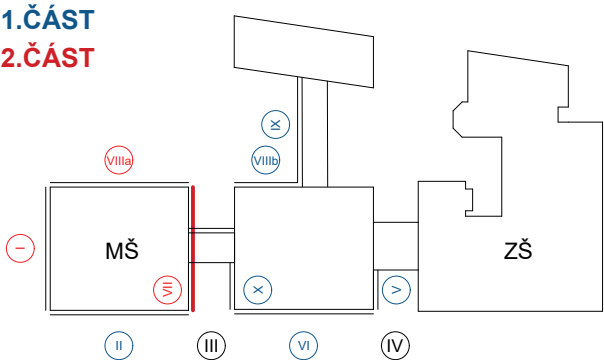
PŘED ZAPOČETÍM BOURACÍCH PRACÍ A DEMONTÁŽÍ NUTNO ODPOJIT
DOTČENÉ INŽENÝRSKÉ SÍTĚ A ZAŘÍZENÍ !!!

- A DEMONTÁŽ JEDNODUCHÝCH OKEN Z EUROPROFILŮ
- B DEMONTÁŽ DVEŘÍ
- C DEMONTÁŽ VNĚJŠÍCH PARAPETŮ Z AL. PLECHU
- D DEMONTÁŽ SÍTÍ PROTI HMYZU
- E DEMONTÁŽ VNITŘNÍCH PARAPETŮ
- F DEMONTÁŽ FASÁDY Z CEMBRIT DESEK TL. 8MM, NEPOŠKOZENÉ DESKY
BUDOU ZPĚTNĚ POUŽITY
- G DEMONTÁŽ FASÁDY Z DŘEVĚNÝCH PRKEN TL. 22MM
- H VYBOURÁNÍ KERAMICKÉHO OBKLADU V ROZSAHU OSTĚNÍ OKNA
(PŘEDPOKLAD PROJEKTU)
- I1 VYBOURAT KERAMICKOU DLAŽBU V NEJNUTNĚJŠÍM ROZSAHU
PŘEDPOKLAD PROJEKTU JEDNA ŘADA DLAŽBY PŘILÉHAJÍCÍ K VÝPLNI
- I2 VYBOURAT PODLAHU Z LAMINA V NEJNUTNĚJŠÍM ROZSAHU
PŘEDPOKLAD PROJEKTU PÁS V ŠÍŘCE OSTĚNÍ (300-400MM)
- I3 VYBOURAT PODLAHU Z PVC V NEJNUTNĚJŠÍM ROZSAHU
PŘEDPOKLAD PROJEKTU PÁS V ŠÍŘCE 300-400MM
- J DEMONTÁŽ SDK PODHLEDU V NEJNUTNĚJŠÍM ROZSAHU PRO VÝMĚNU
OKNA , PŘEDPOKLAD PROJEKTU PÁS V ŠÍŘCE 300-400MM
- K ODSTRANIT OMÍTKU V ROZSAHU OSTĚNÍ A NADPRAŽÍ OKEN / DVEŘÍ
- L ODSTRANĚNÍ ČÁSTI KONTAKTNÍHO ZATEPLOVACÍHO SYSTÉMU NA VNĚJŠÍM
OSTĚNÍ A NADPRAŽÍ OKEN A DVEŘÍ
- M DEMONTÁŽ OPLECHOVÁNÍ ŘÍMSY Z AL. PLECHU
- N DEMONTÁŽ A USKLADNĚNÍ VODÍCÍCH LANEK NA ROSTLINY (BUDOU ZPĚTNĚ
POUŽITY).
- O DEMONTÁŽ STÁVAJÍCÍ MARKÝZY, VČETNÉ TEPELNÉ IZOLACE NA VÝŠKU
MARKÝZY, TÁHLA BUDOU PONECHÁNA
- P OŘEZÁNÍ PNOUCÍCH ROSTLIN V NEJNUTNĚJŠÍM ROZSAHU PRO VÝMĚNU
OKEN
- Q DEMONTÁŽ ČISTÍCÍ ROHOŽE
- R DEMONTÁŽ ČÁSTI DŘEVĚNÝCH PRKEN TERASY A PODKLADNÍCH
PROFILŮ VČETNĚ NAVAZUJÍCÍ DŘEVĚNÉ LIŠTY
- S DEMONTÁŽ STÁVAJÍCÍHO ZÁBRADLÍ (2 KS), USCHOVÁNÍ PRO REPASI A
ZPĚTNOU MONTÁŽ

POZNÁMKY:

- VZHLEDEM K CHARAKTERU STAVBY REKONSTRUKCE JE NUTNÉ
VEŠKERÉ ROZMĚRY OVĚŘOVAT NA STAVBĚ
- VEŠKERÉ ODCHYLKY OD TĚTO DOKUMENTACE, KTERÉ BUDOU
ZJIŠTĚNY BĚHEM STAVBY, BUDOU NEPRODLENĚ ŘEŠENY VE
SPOLUPRÁCI S PROJEKTANTEM.
- PŘED SAMOTNOU REKONSTRUKCÍ BUDE DEMONTOVÁNO
VEŠKERÉ VNITŘNÍ VYBAVENÍ (KUCH. LINKY, SKŘÍŇĚ,GARNÝŽE
APOD.) A ODPOJENY VEŠKERÉ INSTALACE.
- HRANY OMÍTANÝCH KONSTRUKCÍ BUDOU VYZTUŽENY
HLINÍKOVÝMI NÁROŽNÍMI PODOMÍTKOVÝMI PROFILY
- PO VÝMĚNĚ OTVORŮ SE PŘEDPOKLÁDÁ DOPLNĚNÍ POVRCHU V
NEJNUTNĚJŠÍM ROZSAHU A VÝMALBA PŘILÉHAJÍCÍ STĚNY
- ROHY A KOUTY SDK KONSTRUKCÍ BUDOU OPATŘENY
SYSTÉMOVOU ROHOVOU LIŠTOU

LEGENDA MÍSTNOSTÍ					
Č. M.	NÁZEV MÍSTNOSTI	POVRCHY A ÚPRAVY			POZNÁMKA
		PODLAHA	STĚNY	STROPY	
1.NP					
1.01	JÍDELNA	PVC	MALBA	MALBA	
1.02	KUCHYNĚ	KERAMICKÁ DLAŽBA	MALBA / KERAMICKÝ OBKLAD	GASTRO PODHLED	OBKLAD 2050
1.03	KUCHYNĚ	KERAMICKÝ DLAŽBA	MALBA / KERAMICKÝ OBKLAD	GASTRO PODHLED	OBKLAD 2050
1.04	SPOJOVACÍ KRČEK / ŠATNA	KERAMICKÝ DLAŽBA	MALBA	SDK PODHLED	OBKLAD 2050
1.05	WC	KERAMICKÝ DLAŽBA	MALBA / KERAMICKÝ OBKLAD	SDK PODHLED	OBKLAD 2050
1.06	WC	KERAMICKÁ DLAŽBA	MALBA / KERAMICKÝ OBKLAD	SDK PODHLED	OBKLAD 2050
1.07	SPRCHA	KERAMICKÁ DLAŽBA	MALBA / KERAMICKÝ OBKLAD	SDK PODHLED	OBKLAD 2050
1.08	SKLAD	KERAMICKÁ DLAŽBA	MALBA / KERAMICKÝ OBKLAD	SDK PODHLED	OBKLAD 2050
1.09	SKLAD	KERAMICKÁ DLAŽBA	MALBA / KERAMICKÝ OBKLAD	SDK PODHLED	OBKLAD 2050
1.10	CHODBA	KERAMICKÁ DLAŽBA	MALBA	MALBA / SDK PODHLED	
1.11	TECHNICKÉ ZÁZEMÍ	-	-	-	
1.12	SKLAD	KERAMICKÁ DLAŽBA	MALBA / KERAMICKÝ OBKLAD	SDK PODHLED	OBKLAD 2050
1.13	SKLAD ŠKOLNÍK	KERAMICKÁ DLAŽBA	MALBA	MALBA	
1.14	ODPAD	KERAMICKÁ DLAŽBA	MALBA / KERAMICKÝ OBKLAD	MALBA	OBKLAD 2150
1.15	PŘÍPRAVNA JÍDLA	KERAMICKÁ DLAŽBA	MALBA / KERAMICKÝ OBKLAD	SDK PODHLED	OBKLAD 2150
1.16	HERNIČKA	LAMINO	MALBA	MALBA	
2.NP					
2.01	PŘÍPRAVNA JÍDLA	KERAMICKÁ DLAŽBA	MALBA / KERAMICKÝ OBKLAD	SDK PODHLED	OBKLAD 2150
2.02	HERNIČKA	LAMINO	MALBA	MALBA	



<div><div></div><div>Sibre</div><div>S.r.O.</div></div>			název a místo stavby:		2.ČÁST
			Výměna oken MŠ Bělohorská - II. ETAPA		
			Bělohorská 174, 169 00 Praha 6 - Břevnov		
generální projektant a autoři:			investor:	Městská část Praha 6, 160 00	
Ing. Radek Krýza			část:	D.1.1. - ARCHITEKTONICKO STAVEBNÍ ČÁST	
			zodp. p:	Ing. Radek Krýza	
			výkres:	PŮDORYS 1.NP, část VII - BOURACÍ PRÁCE	
			stupeň:	DOKUMENTACE PRO PROVEDENÍ STAVBY (DPS)	
datum:	měřítko:	paré:	číslo výkresu:		
01/2025	1:50		BEL_DPS_D.1.1._101Ba_00		